



Department of
Education
www.deni.gov.uk

AN ROINN
Oideachais
MÁINSTRÉ O
Lear

Athruithe Molta ar TGMOanna

Comhairliúchán

Leagan Daoine Óga



An Roinn Oideachais
Foireann Measúnaithe agus Cáilíochtaí
Teach Rathgael
Bóthar Baile Aodha
Rathgael
Beannchar
BT19 7PR



Department of
Education
www.deni.gov.uk

AN ROINN
Oideachais
MÁNNSTRE O
Lear

Guthán: 02891 279543
Ríomhphost: aqt@deni.gov.uk



Participation Network
Supporting the Public Sector to engage
children & young people

Líonra Rannpháirtíochta
Páistí i dTuaisceart Éireann
Aonad 9
40 Bóthar Montgomery
Béal Feirste
BT6 9HL

Guthán: 028 9040 1290
Ríomhphost: participation@ci-ni.org.uk

Cad é atá i gceist ann?

Tá an rialtas i Sasana ag cur athruithe i bhfeidhm ar TGMOanna. Táimidne ag smaoineamh ar an rud céanna a dhéanamh anseo, ach ba mhaith linn do bharúil féin a fháil ar dtús.

3

Is féidir TGMOanna a chur i bhfeidhm ar dhá dhóigh faoi láthair:

Ceachtar acu...

LÍNEACH

Tig le daltaí na scrúduithe a dhéanamh i ndeireadh cúrsa dhá bhliain.

(Dóigh LÍNEACH atá i gceist anseo).

Nó...

Déantar daltaí a mheas i rith an chúrsa dhá bhliain uile... i ndeireadh gach aonaid.

(Dóigh AONADAITHE atá i gceist anseo).

AONADAITHE

Athruithe i Sasana

4

I Sasana, tá rún ag an Rialtas filleadh ar TGMOanna Líneacha – síleann siad nach bhfuil ag éirí go maith leis na TGMOanna Aonadaithe mar:

- Tá múinteoirí áirithe ag caitheamh barraíocht ama ar mheasúnú seachas ar theagasc an chúrsa;
- ní bhíonn deis agat mothú a fháil ar iomláine an ábhair nuair a dhéantar an measúnú ina chodanna;
- tá barraíocht deiseanna ann le scrúduithe a athdhéanamh – a fhágann go síleann daoine áirithe nach bhfuil mórán tábhachta ag baint leis na gráid (cionn is go dtig le daltaí na scrúduithe a dhéanamh arís agus arís eile le go bhfaighidh siad an marc is fearr agus is féidir);
- Síleann daoine áirithe go bhfuil TGMOanna róbheag lena n-aonadú go héifeachtach, i bhfocail eile, níl na haonaid taobh istigh de TGMOanna áirithe leathan go leor;
- tá mic léinn níos óige, daoine 14/15 bliana d’aois, ag cur isteach ar scrúduithe nach bhfuil siad ullamh dóibh.

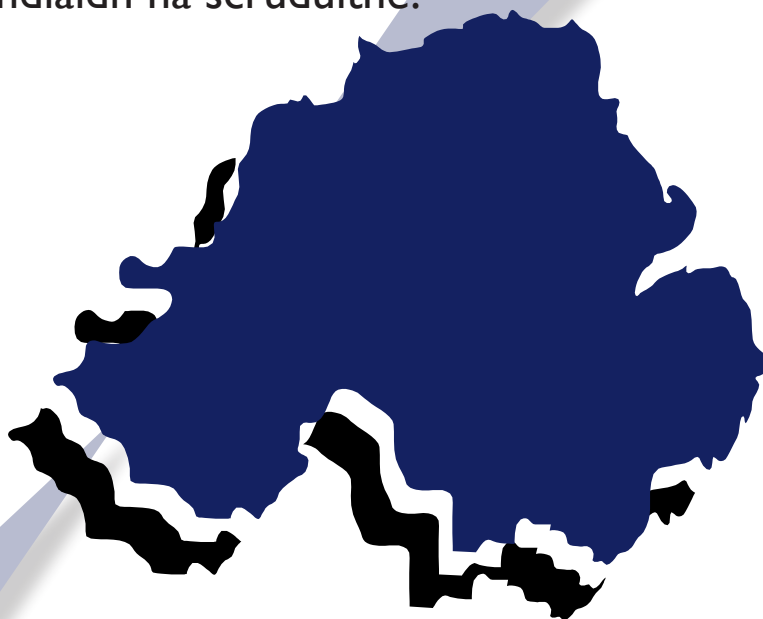


Na mórcheisteanna anseo

Is é leas daoine óga an cúram is mó atá orainn. Is mian linn a chinntiú go ndeanfaidh sibh chomh maith agus is féidir sna TGMOanna agus go mbeidh na scoileanna ábalta an cuidiú uile atá de dhíth a thabhairt daoibh. Caithfidh a bheith ag smaoineamh chomh maith ar an rud a tharlóidh i ndiaidh na scrúduithe.

5

I láthair na huaire, aithníonn agus tuigeann ollscoileanna agus fostóirí go furasta cáilíochtaí daltaí a dhéanann na scrúduithe anseo más mian libh staidéar a dhéanamh nó a bheith ag obair in aon cheann de na hoileáin seo. Má shocraímid leanúint leis na TGMOanna aonadaithe anseo nuair a shocródh Sasana agus an Bhreatain Bheag gan leanúint leo, is féidir go mbeadh fadhbanna agaibh anseo dá sílfadh ollscoileanna nó fostóirí go fóill go bhfuil TGMOanna aonadaithe “níos fusa” ná TGMOanna líneacha.



Fút Féin atá sé

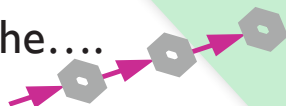
6

Líneach



Déanann daltaí na scrúduithe uile i ndeireadh an chúrsa dhá bhliain.

Aonadaithe....



Déantar daltaí a mheas i rith an chúrsa dhá bhliain i ndeireadh gach aonaid.

Cad é an rogha is fearr, dar leatcad chuige?

Táimid ag smaoineamh chomh maith ar mharcanna breise a thabhairt do litriú beacht, do phoncaíocht agus do ghramadach in ábhair ar leith – Litríocht Béarla, Tíreolaíocht, Stair agus Staidéir Reiligiúnacha.

An síleann tú gur smaoineamh maith é seocad chuige a síleann? nó cad chuige nach síleann?

Ba mhaith linn a fháil amach chomh maith má shíleann tú go rachaidh na hathruithe i bhfeidhm ar ghrúpaí áirithe.

Abair go ndéanfaimid socrú go gcaithfidh gach dalta na scrúduithe a dhéanamh i ndeireadh dhá bhliain, an mbeadh tionchar ar leith aige seo ar:

- a. buachaillí seachas ar chailíní? nó
- b. daoine faoi mhíchumas seachas ar dhaoine nach bhfuil faoi mhíchumas? nó
- c. daoine a bhaineann le grúpa ciniúil eile?

Cad é a shíleann tú?

Má thugaimid marcanna breise do litriú beacht, do phoncaíocht agus do ghramadach in ábhair ar leith (Litríocht Béarla, Tíreolaíocht, Stair agus Staidéir Reiligiúnacha) an mbeadh tionchar aige seo ar:

- a. daoine faoi mhíchumas seachas ar dhaoine nach bhfuil faoi mhíchumas? nó
- b. daoine nach é Béarla an cheád teanga atá acu?

Cad é a shíleann tú?

An dóigh le Freagra a chur isteach

Comhlánaigh, le do thoil, an leabhrán freagartha is féidir a bhreathnú ar agus a íoslódáil ag: www.deni.gov.uk

8

Más mian leat cóip chrua a fháil lena comhlánú, íoslódáil, le do thoil, agus comhlánaigh an leabhrán freagartha agus cuir do fhreagairt chuig:

An Roinn Oideachais
Foireann Measúnaithe agus Cáilíochtaí
Teach Rathgael
Bóthar Baile Aodha
Rathgael
Beannchar
BT19 7PR

Nó cuir le ríomhphost chuig: aqt@deni.gov.uk

Is é 30 Nollaig 2011 an dáta deireanach le haghaidh freagairtí.

Leaganacha malartacha den tuairisc seo

Mura bhfuil formáid na cáipéise seo ag riar ar na riachtanais atá agat féin, déan teagmháil, le do thoil, leis an fhoireann Measúnaithe agus Cáilíochtaí. Beimid sásta aon iarratas le haghaidh cóipeanna den cháipéis seo i bhformáidí malartacha amhail cló mór, Braille, closchóip nó i dteangacha eile a chur san áireamh.

Guthán: 02891 279543

Ríomhphost: aqt@deni.gov.uk